

## Unsere Beratungsstelle

Zu uns können Menschen aus dem gesamten Bezirk Mittelfranken kommen. Unser Beratungsangebot ist kostenfrei, auf Wunsch anonym und unterliegt der Schweigepflicht.

### Beratung:

Dagmar Heeg  
Yella Kroll  
Rita Winter

### Verwaltung:

Sandra Ringel

### Die Gesellschafter:



Hilfe im Leben



### Wir werden gefördert durch:



## So finden Sie zu uns

**Autismus-Kompetenz-Zentrum Mittelfranken gGmbH**  
**Beratungsstelle für Menschen mit Autismus**  
**Fahrradstr. 13**  
**90429 Nürnberg**

Telefon: 0911-21559-5900

Fax: 0911-21559-5909

[info@autismus-mittelfranken.de](mailto:info@autismus-mittelfranken.de)

[www.autismus-mittelfranken.de](http://www.autismus-mittelfranken.de)

### Wir bieten auch Außensprechstunden an in:

Altdorf, Ansbach, Gunzenhausen, Lauf,  
Neustadt/Aisch, Roth, Weißenburg  
(Termine und Adressen siehe Homepage)

### Spenden

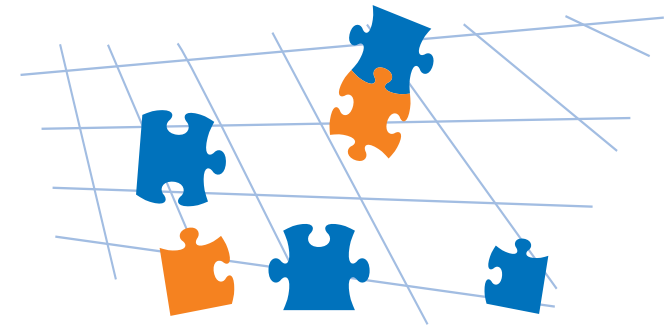
Wenn Sie unsere Arbeit unterstützen möchten, freuen wir uns über Ihre Spende.

### Bankverbindung:

Volksbank Raiffeisenbank Nürnberg eG

IBAN: DE83 7606 0618 0000 0027 39

BIC: GENODEF1N02



**Autismus-Kompetenz-Zentrum**  
Mittelfranken  
gemeinnützige GmbH

**Beratungsstelle für Menschen mit Autismus**  
Beraten • Vernetzen • Informieren



# Autismus

Autismus ist eine andere Art der Informationsverarbeitung, eine andere Art zu denken, zu fühlen und zu handeln.

Dies hat Auswirkungen auf die Kommunikation, die Beziehungsgestaltung und das Verhalten.

Für viele Menschen mit Autismus ist die Teilhabe am Leben in der Gesellschaft erschwert. Manche Betroffene bedürfen einer dauerhaften intensiven und an ihren Fähigkeiten orientierten Unterstützung, Förderung und Begleitung.

Die Familien Betroffener sind Anforderungen ausgesetzt, die sie nicht immer alleine bewältigen können. Auch ihnen steht Unterstützung zu.

Autismus ist eine nicht seltene, tiefgreifende Entwicklungsstörung, die in allen gesellschaftlichen Schichten, unabhängig von der Intelligenz eines Menschen, und in allen Kulturen und Ländern der Erde vorkommt.

## Mögliche Themen in verschiedenen Lebensphasen

Infos zur Diagnostik

Wissen über Autismus und der Umgang damit

Wohnen

Menschen mit Autismus

Familie, Freunde, Partnerschaft

Vorschule, Schule, Ausbildung/ Studium, Beruf

Frühkindliche Entwicklung, Pubertät, Erwachsenwerden, Älterwerden

Aufzeigen von Therapie-Angeboten

Grundbedürfnisse

Freizeit

Rechtliches

## Wir informieren, beraten, vernetzen



Wir informieren, beraten und vernetzen Betroffene, deren Angehörige und Institutionen bei

- persönlichen
- familiären
- psychosozialen
- schulischen
- beruflichen
- sozialrechtlichen

Fragestellungen, die im Zusammenhang mit Autismus stehen.

Darüber hinaus bieten wir Fortbildungen und Vorträge an.

Wir arbeiten zusammen mit verschiedenen Institutionen des Netzwerks der Hilfen und zeigen Wahlmöglichkeiten bei der Nutzung von Leistungsangeboten auf.