

Unsere Beratungsstelle

Zu uns können Menschen aus dem gesamten Bezirk Mittelfranken kommen.
Unser Beratungsangebot ist kostenfrei, auf Wunsch anonym und unterliegt der Schweigepflicht.

Beratung:
Dagmar Heeg
Yella Kroll
Rita Winter

Verwaltung:
Sandra Ringel

Die Gesellschafter:



Hilfe im Leben



Wir werden gefördert durch:

Bayerisches Staatsministerium für
Arbeit und Sozialordnung, Familie und Frauen



So finden Sie zu uns

Autismus-Kompetenz-Zentrum Mittelfranken gGmbH
Beratungsstelle für Menschen mit Autismus
Fahrradstr. 13
90429 Nürnberg

Telefon: 0911-21559-5900
Fax: 0911-21559-5909

info@autismus-mittelfranken.de
www.autismus-mittelfranken.de

Wir bieten auch Außensprechstunden an in:

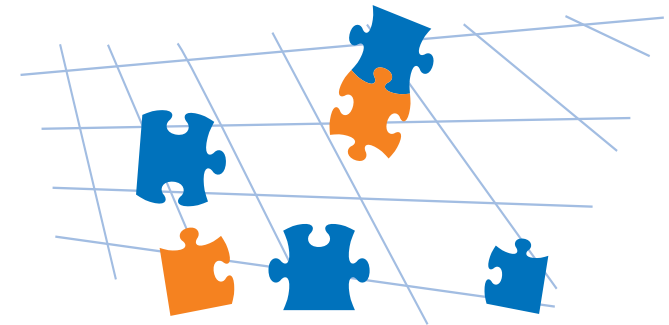
Altdorf, Ansbach, Gunzenhausen, Lauf,
Neustadt/Aisch, Weißenburg
(Termine und Adressen siehe Homepage)

Spenden

Wenn Sie unsere Arbeit unterstützen möchten, freuen wir uns über Ihre Spende.

Bankverbindung:

Volksbank Raiffeisenbank Nürnberg eG
IBAN: DE30 7606 0618 0100 0027 39
BIC: GENODEF1N02



Autismus-Kompetenz-Zentrum
Mittelfranken
gemeinnützige GmbH

Beratungsstelle für Menschen mit Autismus
Beraten · Vernetzen · Informieren



Autismus

Autismus ist eine andere Art der Informationsverarbeitung, eine andere Art zu denken, zu fühlen und zu handeln.
Dies hat Auswirkungen auf die Kommunikation, die Beziehungsgestaltung und das Verhalten.

Für viele Menschen mit Autismus ist die Teilhabe am Leben in der Gesellschaft erschwert.
Manche Betroffene bedürfen einer dauerhaften intensiven und an ihren Fähigkeiten orientierten Unterstützung, Förderung und Begleitung.

Die Familien Betroffener sind Anforderungen ausgesetzt, die sie nicht immer alleine bewältigen können. Auch ihnen steht Unterstützung zu.

Autismus ist eine nicht seltene, tiefgreifende Entwicklungsstörung, die in allen gesellschaftlichen Schichten, unabhängig von der Intelligenz eines Menschen, und in allen Kulturen und Ländern der Erde vorkommt.

Mögliche Themen in verschiedenen Lebensphasen

Infos zur Diagnostik

Wissen über Autismus und der Umgang damit

Wohnen Menschen mit Autismus Familie, Freunde, Partnerschaft

Vorschule, Schule, Ausbildung/ Studium, Beruf

Frükindliche Entwicklung, Pubertät, Erwachsenwerden, Älterwerden

Aufzeigen von Therapie-Angeboten

Grundbedürfnisse

Freizeit

Rechtliches

Wir informieren, beraten, vernetzen



Wir informieren, beraten und vernetzen Betroffene, deren Angehörige und Institutionen bei

- persönlichen
- familiären
- psychosozialen
- schulischen
- beruflichen
- sozialrechtlichen

Fragestellungen, die im Zusammenhang mit Autismus stehen.

Darüber hinaus bieten wir Fortbildungen und Vorträge an.

Wir arbeiten zusammen mit verschiedenen Institutionen des Netzwerks der Hilfen und zeigen Wahlmöglichkeiten bei der Nutzung von Leistungsangeboten auf.